



# SERVICIOS CIENTÍFICO-TÉCNICOS

**IPHES-CERCA**

Tarifas 2024



## TARIFAS SCT IPHES

### SIN TARIFICACIÓN

El coste de los servicios que se ajusten a las casuísticas enumeradas a continuación no estará sujeto a las tarifas vigentes e irá a cargo de los proyectos o partidas presupuestarias asociadas a los grupos de investigación del centro:

- Personal con relación contractual con el IPHES-CERCA, personal vinculado y honorífico.
- Usuarios/as que desarrollen investigación derivada de proyectos IPHES-CERCA.
- Estudiantado de Grado, Máster y Doctorado de la Universitat Rovira i Virgili, en el contexto del convenio IPHES-URV.

### Tarifa A (INTERNA-CERCA)

Aplicación:

- Usuarios/as procedentes de centros que conforman la red CERCAGINYS (<https://ginys.cerca.cat/>).
- Personal investigador colaborador o adscrito al IPHES-CERCA que trabaje con material vinculado con proyectos externos.
- Usuarios/as procedentes de otros centros con convenio de reciprocidad.
- Instituciones o entidades que hayan co-financiado equipamientos IPHES-CERCA.

### Tarifa B (EXTERNA PÚBLICA)

Aplicación:

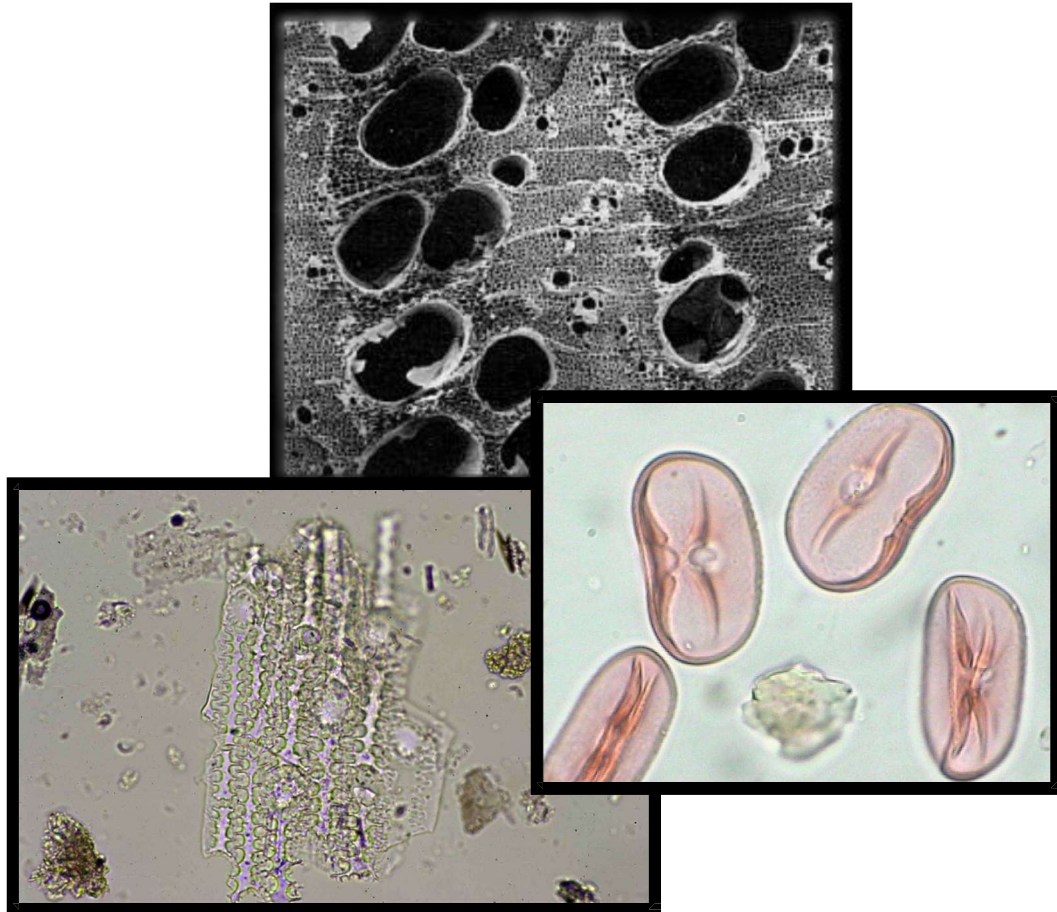
- Servicios prestados a instituciones de carácter público como universidades y otros organismos públicos.

### Tarifa C (EXTERNA PRIVADA)

Aplicación:

- Servicios solicitados por empresas o por cualquier organismo de tipo privado.





# ARQUEOBOTÁNICA

## 2024



# ANTRACOLOGÍA

<b>Técnicas a aplicar</b>	Análisis de carbones de madera recuperados en yacimientos arqueológicos
<b>Resultados a obtener</b>	Identificación, enumeración y significado paleoecológico y paleoeconómico
<b>Trabajos a realizar</b>	<ul style="list-style-type: none"> <li>• Lavado de sedimento</li> <li>• Triado de la muestra (localización de restos)</li> <li>• Observación en microscopio óptico de luz reflejada</li> <li>• Identificación taxonómica mediante anatomía comparada y colecciones de referencia</li> <li>• Elaboración del informe</li> </ul>

## PRECIOS

SERVICIO	TRAMOS	TARIFA A Usuarios/as IPHES y centros CERCA	TARIFA B Centros Externos Públicos	TARIFA C Centros Externos Privados
Lavado	30l	235,18 €	258,70 €	282,22 €
	60l	470,36 €	517,40 €	564,44 €
	90l	705,55 €	776,10 €	846,66 €
	120l	873,53 €	960,89 €	1.048,24 €
	150l	1.091,92 €	1.201,11 €	1.310,30 €
	180l	1.310,30 €	1.441,33 €	1.572,36 €
	210l	1.528,69 €	1.681,55 €	1.834,42 €
	240l	1.747,07 €	1.921,78 €	2.096,48 €
Triado	30g	235,18 €	258,70 €	282,22 €
	60g	470,36 €	517,40 €	564,44 €
	90g	705,55 €	776,10 €	846,66 €
	120g	873,53 €	960,89 €	1.048,24 €
	150g	1.091,92 €	1.201,11 €	1.310,30 €
	180g	1.310,30 €	1.441,33 €	1.572,36 €
	210g	1.528,69 €	1.681,55 €	1.834,42 €
	240g	1.747,07 €	1.921,78 €	2.096,48 €

SERVICIO	TRAMOS	TARIFA A Usuarios/as IPHES y centros CERCA	TARIFA B Centros Externos Públicos	TARIFA C Centros Externos Privados
*Estudio	1h	36,63 €	40,29 €	43,96 €
	2h	73,26 €	80,59 €	87,91 €
	3h	109,89 €	120,88 €	131,87 €
	4h	136,05 €	149,66 €	163,26 €
	5h	170,07 €	187,07 €	204,08 €
	6h	204,08 €	224,49 €	244,90 €
	7h	238,09 €	261,90 €	285,71 €
	8h	272,11 €	299,32 €	326,53 €
Informe	1	1.046,56 €	1.151,22 €	1.255,87 €

\*La asignación de las horas corresponde a una estimación. Las horas destinadas al estudio pueden variar en función de los especímenes recuperados.

**+ 21% IVA**



# CARPOLOGÍA

<b>Técnicas a aplicar</b>	Análisis Paleocarpológico (Carpología)
<b>Resultados a obtener</b>	Conocimiento de los recursos vegetales que conformaron la dieta vegetal de la época estudiada. Potencial de los recursos agrícolas (cultivos) y de los recursos procedentes de la recolección.
<b>Trabajos a realizar</b>	<ul style="list-style-type: none"> <li>• Lavado de sedimento</li> <li>• Triado de la muestra (localización de restos)</li> <li>• Identificación con lupa binocular</li> <li>• Elaboración de informe</li> </ul>

## PRECIOS

SERVICIO	TRAMOS	TARIFA A Usuarios/as IPHER y centros CERCA	TARIFA B Centros Externos Públicos	TARIFA C Centros Externos Privados
Lavado	30l	235,18 €	258,70 €	282,22 €
	60l	470,36 €	517,40 €	564,44 €
	90l	705,55 €	776,10 €	846,66 €
	120l	873,53 €	960,89 €	1.048,24 €
	150l	1.091,92 €	1.201,11 €	1.310,30 €
	180l	1.310,30 €	1.441,33 €	1.572,36 €
	210l	1.528,69 €	1.681,55 €	1.834,42 €
	240l	1.747,07 €	1.921,78 €	2.096,48 €
Triado	30g	235,18 €	258,70 €	282,22 €
	60g	470,36 €	517,40 €	564,44 €
	90g	705,55 €	776,10 €	846,66 €
	120g	873,53 €	960,89 €	1.048,24 €
	150g	1.091,92 €	1.201,11 €	1.310,30 €
	180g	1.310,30 €	1.441,33 €	1.572,36 €
	210g	1.528,69 €	1.681,55 €	1.834,42 €
	240g	1.747,07 €	1.921,78 €	2.096,48 €

SERVICIO	TRAMOS	TARIFA A Usuarios/as IPHES y centros CERCA	TARIFA B Centros Externos Públicos	TARIFA C Centros Externos Privados
*Estudio	1h	36,63 €	40,29 €	43,96 €
	2h	73,26 €	80,59 €	87,91 €
	3h	109,89 €	120,88 €	131,87 €
	4h	136,05 €	149,66 €	163,26 €
	5h	170,07 €	187,07 €	204,08 €
	6h	204,08 €	224,49 €	244,90 €
	7h	238,09 €	261,90 €	285,71 €
	8h	272,11 €	299,32 €	326,53 €
Informe	1	1.046,56 €	1.151,22 €	1.255,87 €

\*La asignación de las horas corresponde a una estimación. Las horas destinadas al estudio pueden variar en función de los especímenes recuperados.

**+ 21% IVA**

# ESPECTROFOTOMETRÍA IR

<b>Técnicas a aplicar</b>	Método de análisis basado en la absorción, reflexión o emisión de rayos infrarrojos por una sustancia, fenómenos relacionados con las vibraciones interatómicas en las moléculas o los cristales
<b>Resultados a obtener</b>	Identificar la composición mineralógica y el estado de alteración
<b>Trabajos a realizar</b>	<p>Instrumentación disponible:</p> <ul style="list-style-type: none"> <li>• Espectrofotómetro de infrarrojos-Jasco modelo 680 plus</li> </ul> <p>Aplicaciones:</p> <ol style="list-style-type: none"> <li>1. Caracterización inorgánica de suelos y estructuras de hábitat o almacenamiento.</li> <li>2. Caracterización de materiales constructivos</li> </ol> <p>Tipo de Muestra: Sedimento suelto</p>

## PRECIOS

SERVICIO	TARIFA A Usuarios/as IPHES y centros CERCA	TARIFA B Centros Externos Públicos	TARIFA C Centros Externos Privados
Espectro / Hora de cinética	27,00 €	30,00 €	33,00 €

**+ 21% IVA**

# FITOLITOS

<b>Técnicas a aplicar</b>	Análisis de los fitolitos de sílice
<b>Resultados a obtener</b>	Contenidos de recipientes, análisis de cenizas, restitución paleoambiental, análisis de dieta
<b>Trabajos a realizar</b>	<ul style="list-style-type: none"> <li>• Preparación de la muestra: tratamientos físico-químicos en laboratorio adecuado</li> <li>• Medida volumétrica del residuo</li> <li>• Montaje de la preparación microscópica</li> <li>• Determinación y recuento con microscopio óptico</li> <li>• Cálculos sobre el volumen y el tipo de restos</li> <li>• Elaboración del Informe</li> </ul>

## PRECIOS

SERVICIO	TRAMOS	TARIFA A Usuarios/as IPHER y centros CERCA	TARIFA B Centros Externos Públicos	TARIFA C Centros Externos Privados
Tratamiento	1-4 muestras	81,20 €	89,32 €	97,43 €
	5-8 muestras	162,39 €	178,63 €	194,87 €
	9-12 muestras	243,59 €	267,95 €	292,30 €
	13-16 muestras	301,58 €	331,74 €	361,90 €
Informe	1	1.046,56 €	1.000,52 €	1.091,47 €

**+ 21% IVA**

# PALINOLOGÍA

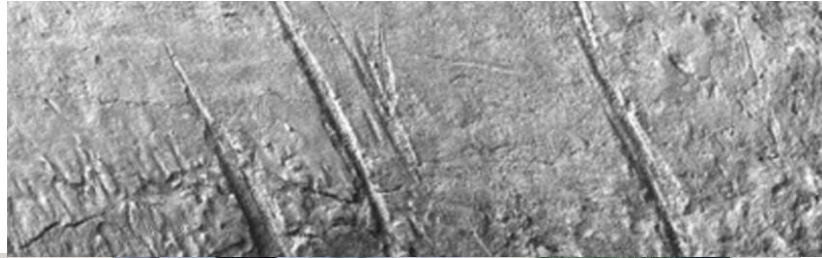
<b>Técnicas a aplicar</b>	Análisis Palinológica (Palinología)
<b>Resultados a obtener</b>	Restitución paleovegetal y de Palinofacies. Conocimiento del paisaje vegetal de la época estudiada, deducción del clima, potenciales recursos forestales, agrícolas y ganaderos y caracterización de los niveles arqueológicos (correlación, arqueostratigrafía, génesis del depósito, etc.)
<b>Trabajos a realizar</b>	<ul style="list-style-type: none"> <li>• Preparación de la muestra: tratamiento físico/químicos para la extracción del contenido esporo-polinico de la muestra.</li> <li>• Medida volumétrica del residuo</li> <li>• Montaje de la preparación de microscopía biológica</li> <li>• Determinación y conteo con microscopía óptica</li> <li>• Cálculos estadísticos</li> <li>• Elaboración del Informe</li> </ul>

## PRECIOS

SERVICIO	TRAMOS	TARIFA A Usuarios/as IPHER y centros CERCA	TARIFA B Centros Externos Públicos	TARIFA C Centros Externos Privados
Tratamiento	1-8 muestras	328,98 €	361,88 €	394,78 €
	9-16 muestras	657,97 €	723,77 €	789,56 €
	17-24 muestras	986,95 €	1.085,65 €	1.184,34 €
	25-32 muestras	1.315,94 €	1.447,53 €	1.579,13 €
	33-40 muestras	1.527,43 €	1.680,17 €	1.832,91 €
	41-48 muestras	1.832,91 €	2.016,21 €	2.199,50 €
	49-56 muestras	2.138,40 €	2.352,24 €	2.566,08 €
	57-64 muestras	2.443,89 €	2.688,27 €	2.932,66 €
	65-72 muestras	2.749,37 €	3.024,31 €	3.299,25 €
	65-72 muestras	3.054,86 €	3.360,34 €	3.665,83 €
Informe	1	1.046,56 €	1.151,22 €	1.255,87 €

- El precio del tratamiento de más de 72 muestras se facilitará bajo demanda

**+ 21% IVA**



## OTROS SERVICIOS

2024

# OTROS SERVICIOS

## PRECIOS

En el caso de que se soliciten otros servicios no tarificados oficialmente, el coste del servicio se calculará en base al precio de la hora de personal técnico y/o investigador.

	<b>Tarifa A</b> Usuarios/as IPHES y centros CERCA	<b>Tarifa B</b> Centros Externos Públicos	<b>Tarifa C</b> Centros Externos Privados
<b>Hora Personal Investigador</b>	36,63	40,29	43,96
<b>Hora Personal Técnico</b>	29,40	32,34	35,28

**+ 21% IVA**