



Catàleg d'activitats IPHES a les escoles

Curs 2023-2024

Activitats escolars Interactives per l'educació de la prehistòria i l'evolució humana als centres escolars catalans, secundades pels últims descobriments prehistòrics al centre d'investigació IPHES (Institut Català de Paleoecologia i Evolució Social).

L'IPHES (Institut de Paleoecologia Humana i Evolució Social) és un centre de recerca en prehistòria amb seu a Tarragona. A més de la recerca en prehistòria, un dels nostres objectius és la transferència dels coneixements assolits pels investigadors a la població.

Per això, l'IPHES desenvolupa des del seu naixement l'any 2004, una tasca de socialització d'aquests coneixements, divulgant, fent demostracions, tallers didàctics, exposicions o conferències, entre d'altres.

Ensenyar la prehistòria és explicar els orígens de la humanitat. També permet entendre millor la variabilitat actual de la nostra espècie i abordar aspectes com ara la solidaritat, la sensibilitat artística, el coneixement dels nostres orígens animals, el racisme, el gènere, entre moltes altres qüestions.

El model pedagògic d'aquestes activitats és la realització de tallers interactius, amb plantejament dialògic i estimulació multisensorial. Els nens i nenes podran fer preguntes lliurement i també tocar rèpliques d'eines prehistòriques i fòssils animals. Ens adaptem a qualsevol tipus de grup, i també a grups o persones amb necessitats cognitives i/o físiques diferents.

PREUS

1 Taller	85€ + desplaçament
2 Tallers	170€ + desplaçament
3 Tallers	255€ + desplaçament
4 Tallers	340€ + desplaçament

* S'ha d'incloure IVA 21%

A l'IPHES estem orgullosos per la nostra flexibilitat i capacitat d'adaptació. Si teniu algun dubte o voldríeu adaptar les activitats a una temàtica diferent contacteu amb nosaltres i en parlem.

Estem oberts a les vostres propostes!



VIDA A LA PREHISTÒRIA

Els nens i les nenes experimentaran com era la vida a la prehistòria utilitzant tècniques d'arqueologia experimental.

Les activitats són interactives; els alumnes tindran l'oportunitat d'interactuar amb rèpliques prehistòriques, provar per la seva mà a caçar amb llança i aprendran la tècnica d'encendre foc amb arqueta. es parlarà dels recents descobriments en termes de dieta prehistòrica, el paper de les dones i els nens i les nenes.

Una activitat immersiva:

Aprèn sobre la prehistòria amb arqueologia experimental. Una manera didàctica i immersiva d'entendre el passat.

Els alumnes tindran l'oportunitat d'interactuar amb objectes de sílex, os, cornamenta de cérvol i altres materials utilitzats a la prehistòria.

Duració: 90 minuts (Adaptable)

Franja públic: Dissenyat per primària però adaptable a altres edats.

Aforament: Aproximadament 25 alumnes (ens adaptem a grup/classe).

Espai: Idealment, un espai obert ampli, d'uns 20m². Per la demostració de foc (opcional) es necessitarà un cubell d'aigua gran.

Projectes de recerca que participen en els continguts:

CLT009/22/00024: Evolució Paleoambiental i poblament prehistòric a les conques dels rius Francolí, Gaià, Siurana i rieres del Camp de Tarragona.

CLT009/22/00044: Territoris prehistòrics de la Conca de l'Anoia (2022-2025)

CLT009/22/00045: Competència, Co-evolució i Comensalisme: l'ús d'ambients càrstics per humans i carnívors durant el Paleolític Mitjà

CLT009/22/00042: Arrels prehistòriques de la transhumància a l'Alt Ripollès: Projecte Arqueològic 2022-2025

PID2021-122355NB-C32: Comportament Eco-Social dels Hominins de la Serra d'Atapuerca durant el Quaternari, VI

PID2022-138590NB-C41: Comportament neandertal i paleoecologia als ecosistemes mediterranis

PID2021-123092NB-C21: Tecnologia humana, comportament i patrons d'assentament del Pleistocè primerenc i mitjà en el seu marc paleoambiental a la Mediterrània Occidental

SGR 01237: Grup d'Anàlisi sobre Processos Socioecològics, Canvis Culturals i Dinàmiques Poblacionals durant la Prehistòria (GAPS)

SGR 01238: Paleoecologia del Pliocè i Pleistocè i dispersions humanes. (PalHum)

SGR 01239: Evolució Social, Cultural i Biològica durant el Pleistocè (StEP)

FCT-22-18835: La memòria del ramat



INVESTIGACIÓ ARQUEOLÒGICA

Converteix la teva classe en el centre IPHES. Els nens i les nenes exploraran el treball dels investigadors a l'IPHES des de l'aula.

Des de l'excavació arqueològica a la interpretació dels objectes en els laboratoris de l'IPHES. Utilitzant les diferents ciències que utilitzem al centre els alumnes exploraran una visió multifacètica de la vida a la prehistòria: investigant les diferències socials, de gènere, migracions, canvis climàtics, etc.

És una activitat interactiva on els alumnes tindran l'oportunitat d'experimentar els diferents aspectes de l'arqueologia.

Una activitat immersiva:

Converteix-te en un arqueòleg de l'IPHES. Descobreix sobre la prehistòria excavant i analitzant els artefactes trobats en activitats de laboratori.

Els alumnes tindran la oportunitat de interactuar amb fòssils i rèpliques d'artefactes trobats en les excavacions de l'IPHES.

Duració: 90 minuts (Adaptable)

Franja pública: Dissenyat per Cicle superior/ESO però adaptable a altres edats.

Aforament: Aproximadament 25 alumnes (ens adaptem a grup/classe).

Espai: Classe o espai tancat, Es necessita un espai obert així com 3 taules grans. (Es poden ajuntar taules petites).

Projectes de recerca que participen en els continguts:

CLT009/22/00024: Evolució Paleoambiental i poblament prehistòric a les conques dels rius Francolí, Gaià, Siurana i rieres del Camp de Tarragona.

CLT009/22/00045: Competència, Co-evolució i Comensalisme: l'ús d'ambients càrstics per humans i carnívors durant el Paleolític Mitjà

PID2022-138590NB-C41: Comportament neandertal i paleoecologia als ecosistemes mediterranis

MSCA 101034349: Impactes de les variacions climàtiques durant l'últim interglacial a Europa occidental utilitzant petits vertebrats

MSCA 101034349: Reconstrucció paleoecològica basada en una nova metodologia d'estudis taxonòmics i tafonòmics de rosegadors

CLT009/22/00043: El Plió-Pleistocè del Camp dels Ninots i la depressió Prelitoral: evolució paleoclimàtica, dispersions faunístiques i humanes III

SGR 01237: Grup d'Anàlisi sobre Processos Socioecològics, Canvis Culturals i Dinàmiques Poblacionals durant la Prehistòria (GAPS)

SGR 01238: Paleoecologia del Pliocè i Pleistocè i dispersions humanes. (PalHum)

SGR 01239: Evolució Social, Cultural i Biològica durant el Pleistocè (StEP)

Fundació Palarq: Reconstrucció paleoambiental del jaciment del Barranc de la Boella (Pleistocè inferior) basat en l'anàlisi d'isòtops estables del les restes faunístiques.



LA PREHISTÒRIA A LES TEVES MANS: Taller d'art prehistòric.

Els nens i nenes experimentaran amb tècniques i pigments prehistòrics. Un taller interactiu on els alumnes exploraran la complexitat de l'art rupestre així com la seva varietat.

L'activitat explora tres aspectes diferents de l'art a la prehistòria: Art rupestre (l'art en coves), art mòbil (en pedres i ossos d'animals) i la roba i ornaments a la prehistòria. També s'exploraran noves idees de gènere en relació a l'art prehistòric.

Una activitat immersiva:

Aprèn sobre la prehistòria amb arqueologia experimental. Una manera didàctica i immersiva d'entendre el passat.

Els alumnes realitzaran pintura utilitzant pigments naturals i tècniques prehistòriques. Realitzaran art en objectes mòbils amb sílex i utilitzaran petxines i ossos per realitzar collars.

Duració: 60 minuts.

Franja públic: Dissenyat per primària però adaptable a altres edats.

Aforament: Aproximadament 25 alumnes (ens adaptem a grup/classe).

Espai: Classe. Una o dues taules grans (es poden ajuntar taules petites).

Projectes de recerca que participen en els continguts:

CLT009/22/00024: Evolució Paleoambiental i poblament prehistòric a les conques dels rius Francolí, Gaià, Siurana i rieres del Camp de Tarragona.

SGR 01237: Grup d'Anàlisi sobre Processos Socioecològics, Canvis Culturals i Dinàmiques Poblacionals durant la Prehistòria (GAPS)

SGR 01239: Evolució Social, Cultural i Biològica durant el Pleistocè (StEP)

CLT009/22/00044: Territoris prehistòrics de la Conca de l'Anoia (2022-2025)

Fundació Palarq: Imatges digitals per luminiscència UV-Vis i dates radiocarbòniques de les manifestacions gràfiques de la Sala dels Gravats de la Cova de la Vila (la Febró, Tarragona)

Fundació Palarq: Cova de la Font Major (Espluga de Francolí, Tarragona)



ARQUEÒLOGUES REMENANT BROSSA

Sabeu on van a parar totes les vostres deixalles? Les podem fer desaparèixer realment? Us imagineu com gestionaven les escombraries els nostres avantpassats prehistòrics? Creieu que en podem aprendre alguna cosa?

Amb aquesta activitat descobrireu, tot excavant, com es tractaven les deixalles durant la Prehistòria. Després podreu comparar aquesta informació amb el tractament que es fa de la brossa avui en dia, mentre reviseu alguns residus actuals. Finalment, tot jugant, reflexionarem sobre el que hem après i el que cal que ens replantegem de cara al futur.

Una activitat immersiva:

Descobreix com gestionàvem els nostres residus a la prehistòria i compara amb els residus d'avui en dia d'una manera didàctica i divertida.

Excava rèpliques de fòssils i restes arqueològiques i descobreix com treballen les arqueòlogues i arqueòlegs avui en dia.

Duració: 60 minuts.

Franja pública: Dissenyat per Cicle Superior però adaptable a totes les edats.

Aforament: Aproximadament 25 alumnes (ens adaptem a grup/classe).

Espai: Ens adaptem a l'espai que tingueu disponible.

Projectes de recerca que participen en els continguts:

El taller ha estat dissenyat per les arqueòlogues Maria Joana Gabucio i Patricia Martín, dues investigadores de l'IPHES.

IJC2020-044412-I. Estudis d'alta resolució espai-temporal. Una nova mirada des de la zooarqueologia i tafonomia

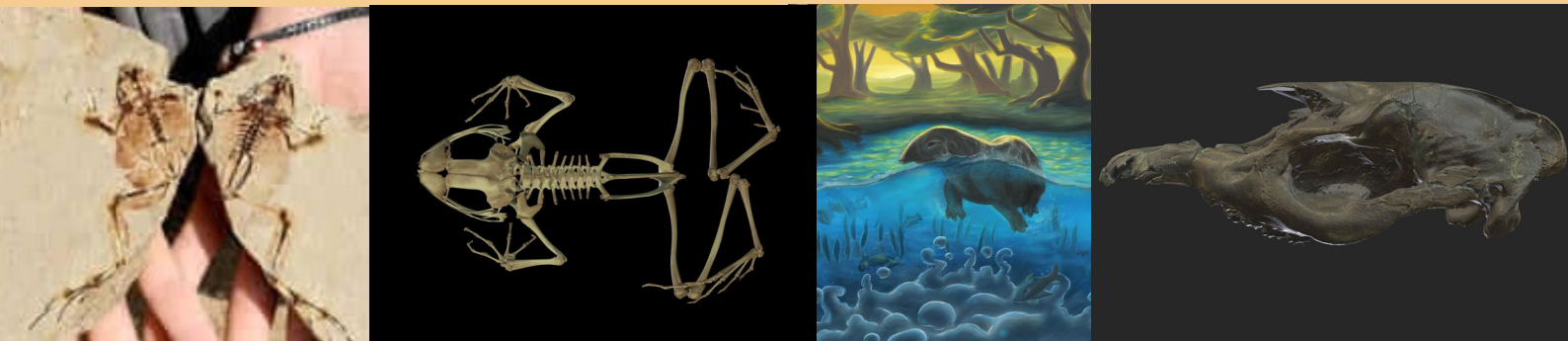
SGR 01239: Evolució Social, Cultural i Biològica durant el Pleistocè (StEP)

CLT009/22/00044: Territoris prehistòrics de la Conca de l'Anoia (2022-2025)

PID2022-138590NB-C41: Comportament neandertal i paleoecologia als ecosistemes mediterranis

FCT-22-18370: Reptes socials des de la prehistòria

FCT-22-18835: La memòria del ramat



Paleontologia i canvi climàtic:

Explorant el passat per entendre el futur

La Paleontologia estudia el passat de la vida a la Terra a través dels fòssils. Els fòssils animals ens donen informació del paisatge i clima del passat. El 2003 vam començar la nostra investigació al jaciment del Camp dels Ninots (Caldes de Malavella), un jaciment que mostra com era la vida fa 3 milions d'anys. Aquest jaciment ha representat una important font d'informació per a la recerca paleontològica internacional.

En aquest taller descobreix com els paleontòlegs poden descobrir l'impacte del clima en el nostre ecosistema i com els canvis més insignificants poden tenir grans conseqüències.

Una activitat immersiva:

Aprèn el treball dels paleontòlegs a través d'un taller immersiu, on se't plantejaran activitats basades en estudis paleontològics actuals.

Els alumnes treballaran amb reproduccions fòssils i reproduccions 3D amb les quals treballen els paleontòlegs de l'IPHES.

Duració: 60 minuts (Adaptable)

Franja del públic: Dissenyat per ESO i Batxillerat però adaptable a altres edats.

Aforament: Aproximadament 25 alumnes (ens adaptem a grup/classe).

Espai: Classe. **Idealment amb un ordinador i/o projector per mostrar les reproduccions 3D.**

Projectes de recerca que participen en els continguts:

Dissenyat per investigadors que treballen al Camp dels Ninots: Adriana Linares, Federica Grandi i Loïc Lebreton.

CLT009/22/00043: El Plio-Pleistocè del Camp dels Ninots i la depressió Prelitoral: evolució paleoclimàtica, dispersions faunístiques i humanes III

PID2021-122533NB-I00: Utilitzant models climàtics correlatius per preveure la distribució espacial i temporal de extincions del Quaternari relacionades amb el clima

MSCA 101034349: Impactes de les variacions climàtiques durant l'últim interglacial a Europa occidental utilitzant petits vertebrats

MSCA 101034349: Reconstrucció paleoecològica basada en una nova metodologia d'estudis taxonòmics i tafonòmics de rosegadors

Fundació Palarq: Estudis dels registres pleistocens de la conca d'Engel Ela-Ramud, Eritrea

Fundació Palarq: Reconstrucció paleoambiental del jaciment del Barranc de la Boella (Pleistocè inferior) basat en l'anàlisi d'isòtops estables del les restes faunístiques.



EXPLORANT L'EVOLUCIÓ HUMANA

És una xerrada pràctica sobre l'evolució humana, principalment des d'un punt de vista biològic, des de fa 7 milions d'anys fins a l'actualitat.

L'objectiu és presentar la història de la nostra espècie en relació amb la resta de primats de la nostra família. També es tracten algunes de les fites més importants de la nostra evolució, com ara el bipedisme, el desenvolupament del cervell, les modificacions a les nostres mans o el llenguatge.

A més, abordarem qüestions d'evolució social, com ara les evidències més antigues de solidaritat o violència entre humans, el comportament simbòlic i l'art, mobilitat i migracions, organització de les tasques en relació amb el gènere i edat, etc.

Activitat didàctica:

Es tracta d'una activitat didàctica amb bon humor i interacció amb el públic, mitjançant la interacció amb la persona experta que condueix l'activitat.

Utilitzem rèpliques de cranis dels nostres antepassats humans, que els alumnes poden manipular.

Duració: 60 minuts.

Franja pública: Dissenyat per ESO/Batxillerat però adaptable a altres edats.

Aforament: Aproximadament 25 alumnes (ens adaptem a grup/classe).

Espai: Idealment, un espai tancat, pot ser la mateixa classe. Es necessitaran un parell de taules per les rèpliques i un ordinador i/o projector.

Projectes de recerca que participen en els continguts:

CLT009/22/00024: Evolució Paleoambiental i poblament prehistòric a les conques dels rius Francolí, Gaià, Siurana i rieres del Camp de Tarragona.

CLT009/22/00045: Competència, Co-evolució i Comensalisme: l'ús d'ambients càrstics per humans i carnívors durant el Paleolític Mitjà

PID2021-122355NB-C32: Comportament Eco-Social dels Hominins de la Serra d'Atapuerca durant el Quaternari, VI

PID2019-103987GB-C31: Comportament neandertal i paleoecologia als ecosistemes mediterranis

PID2021-123092NB-C21: Tecnologia humana, comportament i patrons d'assentament del Pleistocè primerenc i mitjà en el seu marc paleoambiental a la Mediterrània Occidental

SGR 01237: Grup d'Anàlisi sobre Processos Socioecològics, Canvis Culturals i Dinàmiques Poblacionals durant la Prehistòria (GAPS)

SGR 01238: Paleoecologia del Pliocè i Pleistocè i dispersions humanes. (PalHum)

SGR 01239: Evolució Social, Cultural i Biològica durant el Pleistocè (StEP)

MSCA 893935: N-SPIRE: El nas neandertal: reconstrucció de la forma, funció i adaptacions.

AGAUR 2019 BP 00094: Dispersions humanes a Europa: la tecnologia acheuliana des d'un altre perspectiva.

FCT-22-18370: Reptes socials des de la prehistòria